

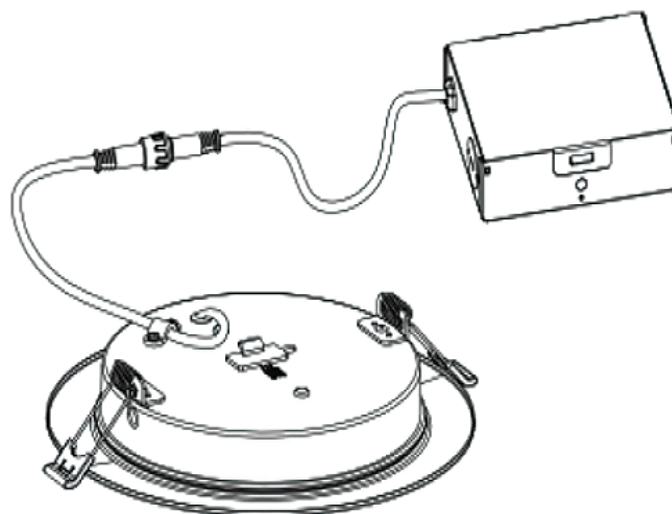
Lumination® LED Luminaire

(LRXD Series)



BEFORE YOU BEGIN/ AVANT DE COMMENCER

Read these instructions completely and carefully.
Lisez attentivement toutes ces instructions.



⚠ WARNING/AVERTISSEMENT

Risk of electrical shock. Turn power off before inspection, installation or removal. Install this kit only in the luminaires that has the construction features and dimensions shown in the photographs and/or drawings. Installation of this retrofit assembly requires a person familiar with the construction and operation of the luminaire's electrical system and the hazard involved. If not qualified, do not attempt installation. Contact a qualified electrician. To prevent wiring damage or abrasion, do not expose wiring to edges of sheet metal or other sharp objects. Do not make or alter any open holes in an enclosure of wiring or electrical components during kit installation.

Risques d'incendie ou de décharges électriques. Coupez l'alimentation avant d'inspecter, installer ou déplacer le luminaire. Risques d'incendie ou choc L'installation de trousse de mise à niveau au DEL nécessite des connaissances des systèmes électriques d'éclairage. Risque d'incendie ou d'électrocution. N'installez cette trousse que sur des luminaires qui ont les caractéristiques de construction et les dimensions telles que montrées sur les photographies et dessins présentés. Pour prévenir les dommages ou l'abrasion de fils électriques, ne pas exposer les fils aux arêtes de pièce de tôle ou n'importe quels autres objets tranchant. Ne pas percer ou altérer les trous d'un boîtier contenant fil ou composant électrique durant l'installation.

⚠ CAUTION/ATTENTION

Fixture may fall down if not installed properly, follow installation instructions. Wear safety glasses and proper aid during installation and maintenance. Use only UL certified wire, wire connectors, minimum 18AWG, minimum rated 75°C.

Le luminaire peut tomber s'il n'est pas installé correctement, suivre les instructions d'installation. Porter des lunettes de sécurité et les aides appropriées lors de l'installation et de l'entretien. N'utilisez que des fils approuvés par UL pour les entrées/sorties de connexion. Calibre minimum 18 AWG (0.75mm²) et température minimale de 75°C.

Save These Instructions

Use only in the manner intended by the manufacturer. If you have any questions, contact the manufacturer.

Note: LRXD products are suitable for indoor covered ceiling wet location applications.

Les produits de LRXD sont appropriés pour les endroits humides couverts au plafond.

The retrofit kit is accepted as a component of a luminaire where the suitability of the combination shall be determined by UL or authorities having jurisdiction. Wear work gloves to prevent dirt and oil from being transferred to the luminaire.

Prepare Electrical Wiring



Electrical Requirements

- The luminaire LRXD****MD** must be supplied with 120-277VAC, 50/60 HZ.
- Connected to an individual properly grounded branch circuit, protected by a 15 or 20 ampere circuit breaker. Use min. 75°C supply conductor.



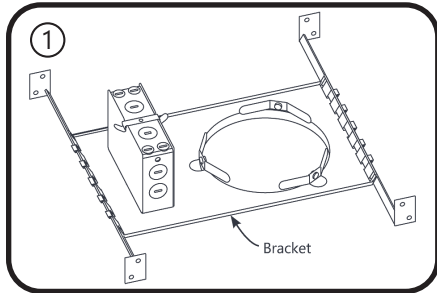
Grounding Instructions

- The grounding and bonding of the overall system shall be done in accordance with National Electric Code (NEC) and local codes.

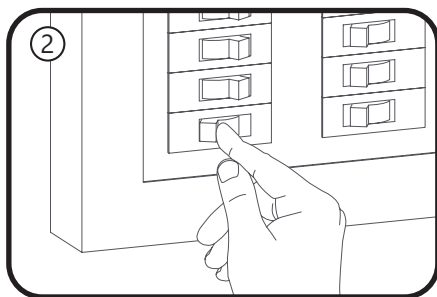
Fixture Requirements

The LED retrofit luminaire must be connected to the mains supply according to its ratings on the product label.

Luminaire Installation



Below only demonstrate the installation procedures with round type fixture.



Ensure that the power to the unit is turned off. Use proper lockout and tagout procedures.

Provided Components

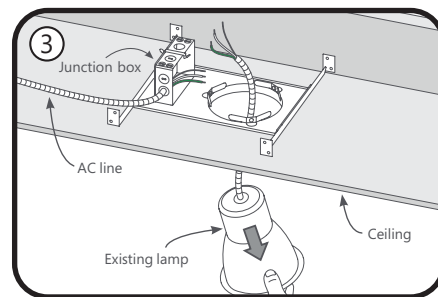
The components have been properly packed to avoid damage during transit. Inspect the components to confirm there is no physical damage. Do not install damaged components.

Component List

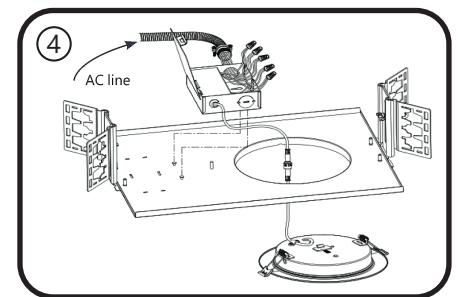
- Retrofit Kit
- Light engine and junction box
- Installation

Before retrofit, verify that the bracket in the existing installation are metal and are constructed similarly to the illustration at left.

Suitable Frame		Frame Hole Suitable Fixture	
Size (in.)	Shape	Size (in.)	
4	Round	4.25-4.90	LRXDR4xxxxx
6	Round	5.94-6.79	LRXDR6xxxxx
4	Square	4.64-5.35	LRXDS4xxxxx
6	Square	6.06-7.32	LRXDS6xxxxx

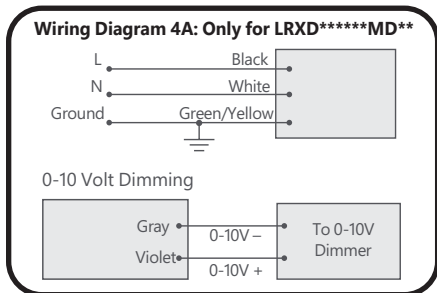


Remove existing lamps, fixture and ballast. Disassemble AC conduit from the existing junction box. Verify that the AC supply line is provided with a ground wire connected to the luminaire.



Secure provided junction box to the building structure or existing frame per local codes. If necessary, remove existing junction box. Connect AC conduit to provided junction box and connect the black, white, and green/yellow wires of the AC leads to the black, white, and green wires using twist-own wire connectors and close junction box.

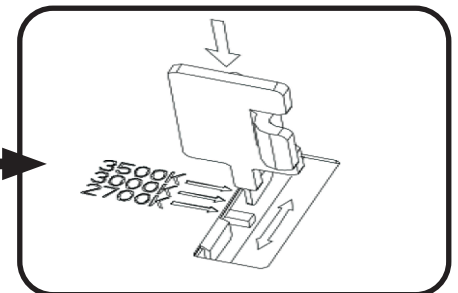
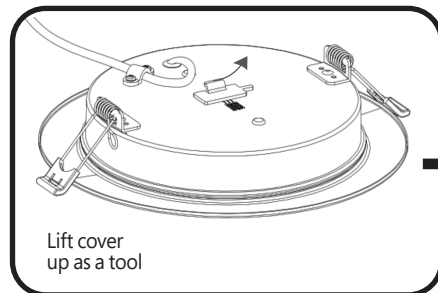
Wire Diagram



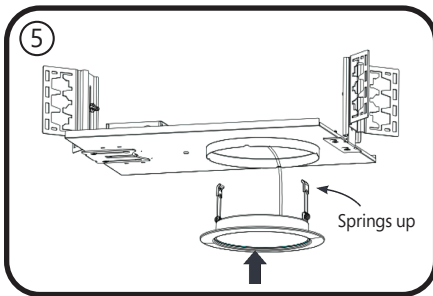
Optional dimmer: When connecting with dimming controller, wires must be run through another separate knockout hole. Connect the violet (dimming +) and gray (dimming -) wires to the violet and gray wires of the fixture.

Note: Please cover dimming leads with wire nuts if you won't connect with dimming leads.

CCT Setting Switch



Note: For 2700/3000/3500K model and 3500/4000/5000K model, the default CCTs is 3000K and 3500K respectively. Lift up the cover for the switch, and use it as a tool to choose the desired CCT.



Load springs into upright position by twisting the springs upward and carefully insert the fixture to the hole of the frame. Verify the trim is flush with ceiling.

⚠ CAUTION/ATTENTION

Risk of personal injury. Operators shall ensure no appendages are in the path of the torsion springs as they are a pinch hazard when released. The springs will release when the arm is flexed downward. Be cautious that no body part is in the path of the spring when released.

Risque de blessure corporelle. Les techniciens veilleront à ce qu'aucun appendice ne se trouve sur le chemin des ressorts de torsion, car ils présentent un risque de pincement lorsqu'ils sont libérés. Les ressorts seront libérés au moment de fléchir le bras vers le bas. Faites attention à ce qu'aucune partie du corps ne se trouve sur le chemin du ressort à sa libération.

FCC Statements/Déclarations FCC:

This device complies with Part 15 of the FCC Rules. Operation is subject to the following two conditions: (1) This device may not cause harmful interference, and (2) this device must accept any interference received, including interference that may cause undesired operation. This Class [A] RFLD complies with the Canadian standard ICES-005. Ce DEFR de la classe [A] est conforme à la NMB-005 du Canada.

Note: This equipment has been tested and found to comply with the limits for a Class A digital device, pursuant to part 15 of the FCC Rules. These limits are designed to provide reasonable protection against harmful interference when the equipment is operated in a commercial environment. This equipment generates, uses, and can radiate radio frequency energy and, if not installed and used in accordance with the instruction manual, may cause harmful interference to radio communications. Operation of this equipment in a residential area is likely to cause harmful interference in which case the user will be required to correct the interference at his own expense.

Cet appareil est en conformité avec la section 15 des règlements de la FCC. Sa mise en service est sujette aux deux conditions suivantes : (1) Cet appareil ne peut pas causer des interférences nuisibles, et (2) cet appareil doit accepter toute interférence reçue, y compris les interférences qui pourraient causer un fonctionnement inadéquat. Cette classe [A] RFLD est en conformité avec la norme Canadienne ICES-005. Ce DEFR de la classe [A] est conforme à la NMB-005 du Canada.

Remarque: Cet équipement a été testé et prouvé être en conformité avec les limites d'un appareil digital de Classe A, suivant la Section 15 des règlements de la FCC. Ces limites sont établies pour assurer une protection raisonnable contre les interférences nuisibles lorsque l'équipement est mis en service dans un environnement commercial. Cet équipement émet, utilise et peut radier une énergie de radio fréquence et, s'il n'est pas installé et utilisé suivant les instructions du manuel, pourrait causer des interférences nuisibles aux communications radio. L'opération de cet équipement dans une zone résidentielle va probablement causer des interférences nuisibles auquel cas l'utilisateur a l'obligation de corriger le problème à ses propres frais.

Questions/Questions: | Web: products.gecurrent.com | Phone/Tél: 1-866-855-8629

All product and company names are trademarks™ or registered® trademarks of their respective holders. Use of them does not imply any affiliation with or endorsement by them. All specifications are subject to change without notice.

Tous les noms de compagnies et de produits sont des marques déposées™ ou marques enregistrées® de leurs propriétaires respectifs. Leur utilisation ne représente aucune affiliation ni aval de leur part. Toutes les spécifications sont sujettes à changement sans préavis.

These instructions do not purport to cover all details or variations in equipment nor to provide for every possible contingency to be met in connection with installation, operation or maintenance. Should further information be desired or should particular problems arise which are not covered sufficiently for the purchaser's purposes, the matter should be referred to Current.

Ces instructions ne prétendent pas couvrir tous les détails ou variantes de l'équipement ni couvrir toutes les conditions possibles à satisfaire en rapport avec l'installation, l'opération ou l'entretien. Si des informations supplémentaires sont souhaitées sur des aspects qui ne sont pas suffisamment couverts pour satisfaire les besoins du client, ou si des problèmes particuliers se présentent, veuillez adresser ces questions à Current.

GE current
a Daintree company

www.gecurrent.com

© 2020 Current Lighting Solutions, LLC. All rights reserved. GE and the GE monogram are trademarks of the General Electric Company and are used under license. Information provided is subject to change without notice. All values are design or typical values when measured under laboratory conditions.

IND584 (A-1028965 | Rev. 12/16/2020)